



Zarząd

(od góry)

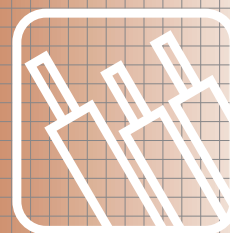
Teresa Szeligowska Wiceprezes Zarządu – Dyrektor Ekonomiczno-Finansowy

Maciej Trojnarowski Prezes Zarządu – Generalny Dyrektor

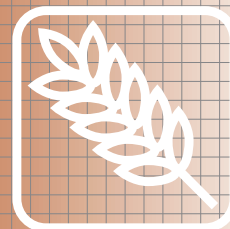
Remigiusz Paszkiewicz Członek Zarządu – Dyrektor ds. Organizacji i Grupy Kapitałowej

Krzysztof Kamiński Członek Zarządu – Dyrektor Techniczny i Rozwoju

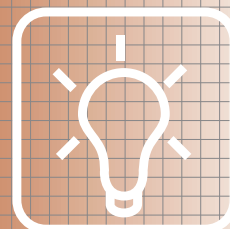
Kadra Zarządzająca



Jan Zieliński Dyrektor Kompleksu Tworzyw Sztucznych

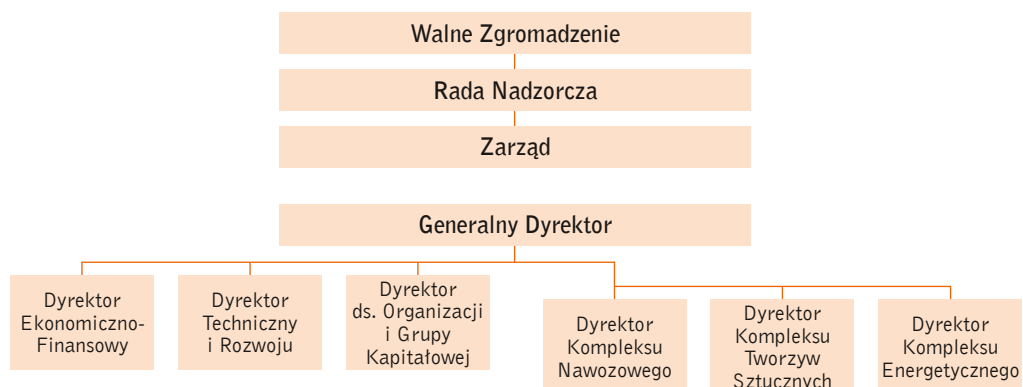


Jacek Głowacki Dyrektor Kompleksu Nawozowego



Andrzej Rusnaczenko Dyrektor Kompleksu Energetycznego

Struktura organizacyjna



Stan na 1.05.2009 r.